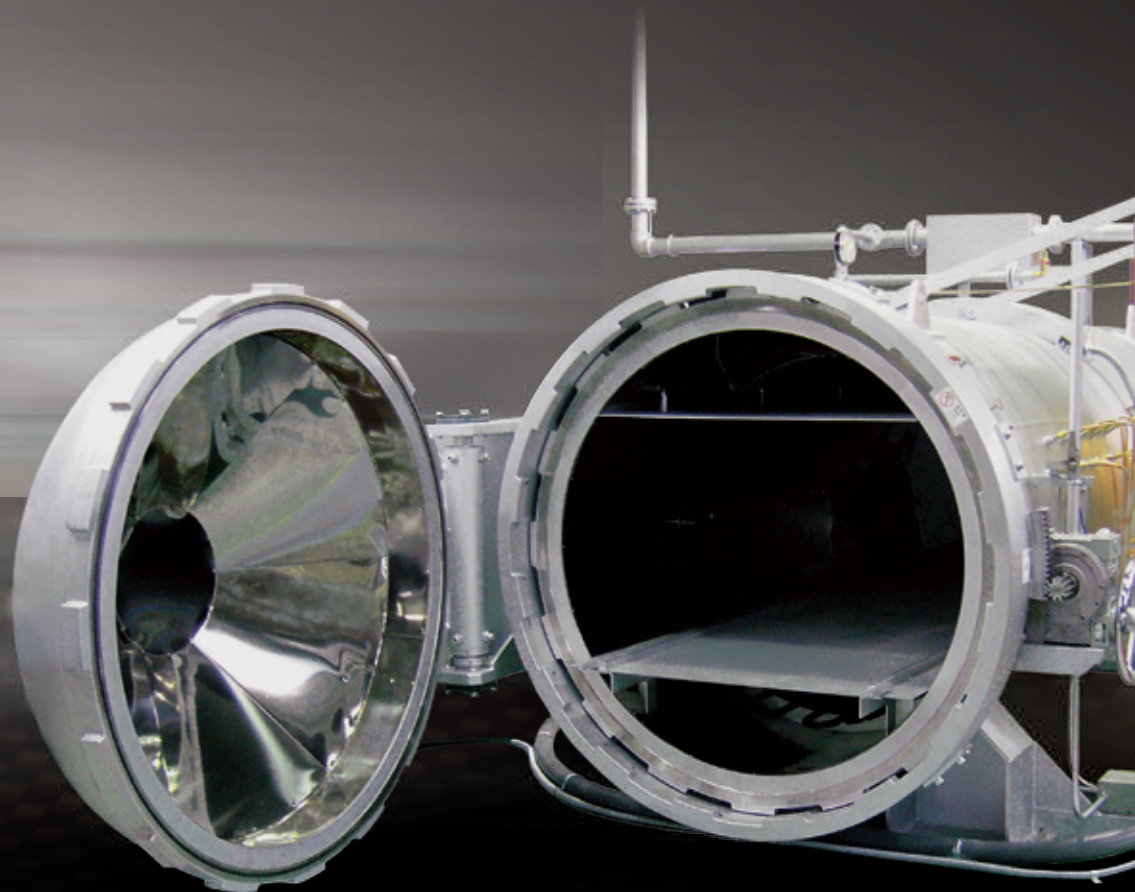


HANYUDA CO.,LTD.

炭素繊維強化プラスチック(CFRP)等各種複合材料

硬化成形用オートクレーブ

AUTOCLAVES



株式会社 羽生田鉄工所

炭素繊維強化プラスチック(CFRP)等各種複合材料

硬化成形用オートクレーブ

仕様・性能

サイズ・構造 完全受注生産の為、お客様の求めるサイズで設計・製作致します。

クラッチドア 弊社が得意とするクラッチドア仕様です。手動の大型缶でも容易に開閉出来ます。

温度制御 PID制御、温度分布精度 $\pm 3^{\circ}\text{C}$
昇温速度 $3^{\circ}\text{C}/\text{min}$

圧力制御 比例制御、設定値に対して $\pm 0.02\text{MPa}$
昇圧速度 $0.025\text{MPa}/\text{min}$ 以上

真空制御 $-0.05\text{MPaG} \sim -0.1\text{MPaG}$

操作 制御盤面タッチパネル仕様

熱源 電気ヒーター

※冷却装置 ご希望に応じて製作・取付致します。
降温速度 $3^{\circ}\text{C}/\text{min}$

※内外台車 ご希望に応じて製作・取付致します。

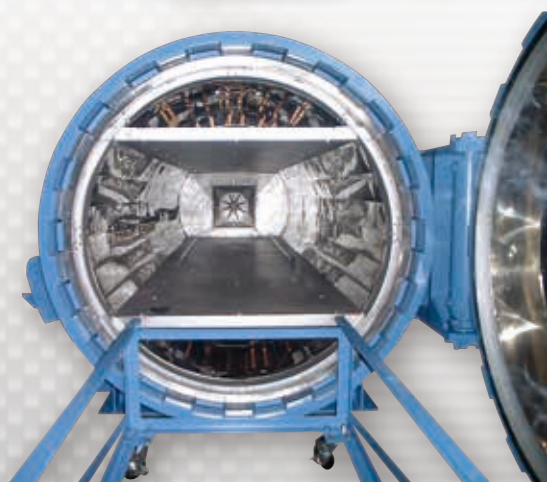
※オプション コンプレッサー、窒素加圧仕様、PC操作等



上下熱風循環構造
(長尺製品成形に適する)



全周熱風循環構造
(大型・複雑製品成形に適する)



- CFRPなど各種複合材料の硬化成形・接着等にご使用頂けます。
- 簡単に操作出来るようにプログラム済みです。
- 有効寸法・使用温度等のお打合せをして、設計・製作致します。

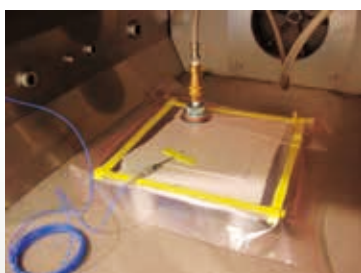
有効内径	$\phi 300 \sim \phi 2500$
有効胴長	300L~10000L
設計温度	MAX 400°C
設計圧力	MAX 1.96MPa ($20\text{kg}/\text{cm}^2$)
扉開閉方法	手動、自動(油圧・電動シリンダー)
外輪開閉方法	手動(ラック&ピニオン、減速機) 自動(油圧・電動シリンダー)

AUTOCLAVES

成形工程

型準備 ∷ 離型処理 ∷ PPGカット ∷ PPGLレイアップ(積層) ∷

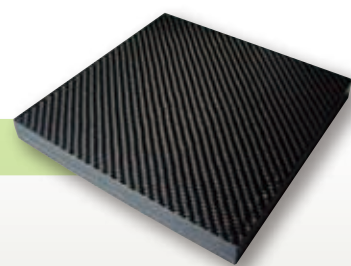
バギング、真空確認 ∷ ACにて加圧・加熱 ∷ 離型、仕上



積層・バギング

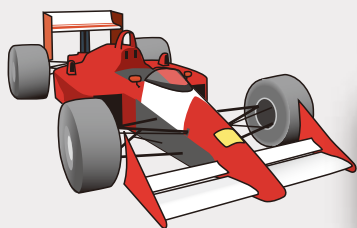


オートクレーブにて加圧・加熱

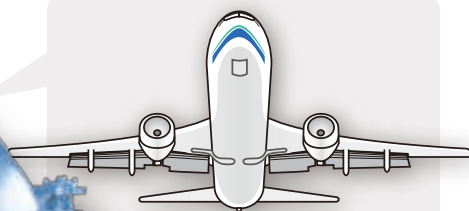


硬化後

用途



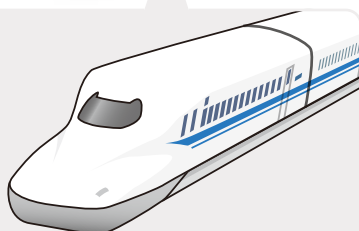
自動車部品



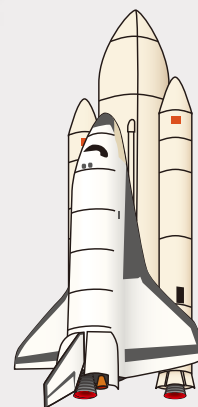
航空機部品



風力発電機部品



産業機器部品



宇宙機器部品



株式会社 **羽生田鉄工所**

HANYUDA CO.,LTD.

本 社 〒381-0012 長野県長野市柳原2433
TEL026-296-9221 FAX026-296-9227
E-mail: sales@hanyuda.co.jp
<http://www.hanyuda.co.jp>

※仕様は予告なく変更することがあります。